

6月のおたより



平成25. 6. 1

ともしび保育園 ☎6325-1851

<http://www.tomoshibifukushikai.jp/>

新しいお友達も、園生活にずいぶん慣れてきました。
仲良しのお友達もできて、誘い合って好きな遊びに夢中になり、
保育士の声も耳に入らない様子です。

6月は、梅雨の季節！ おひさまの輝きが待ち遠しい季節です。
この時期、気温の変化も大きく、寝冷えしたり、おなかをこわすなど、
体調もくずしやすいのでご家庭でも充分気をつけましょう。

また、うがいや手洗いも十分にしましょう！

園でも、健康に関して色々な行事があります。

忘れないで受けてください！

ご協力をよろしくお願ひします。



朝ごはんを食べましょう！！

暑くなると、体力の消耗が激しくなるので、
朝ごはんを食べる習慣をつけましょう。

日	1	2	3	4	5	6	7	8	9	10	11	12	13	14	15	16	17	18	19	20	21	22	23	24	25	26	27	28	29	30
曜	土	日	月	火	水	木	金	土	日	月	火	水	木	金	土	日	月	火	水	木	金	土	日	月	火	水	木	金	土	日
行事予定	お弁当の日				歯科検診			お弁当の日		身体測定		お茶指導(ぞう)	定期健康診(内科)		お弁当の日				お誕生会		プラネタリウム(ぞう)	お弁当の日			プール開き		体育指導		お弁当の日	

子育てのワンポイント！

・広い心で接すれば

キレる子にはならない！

・励ましてあげれば

子供は自信を持つようになる！

園長

6月うまれのおともだち



(ひよこ) **** ***/16日

*** ***/19日

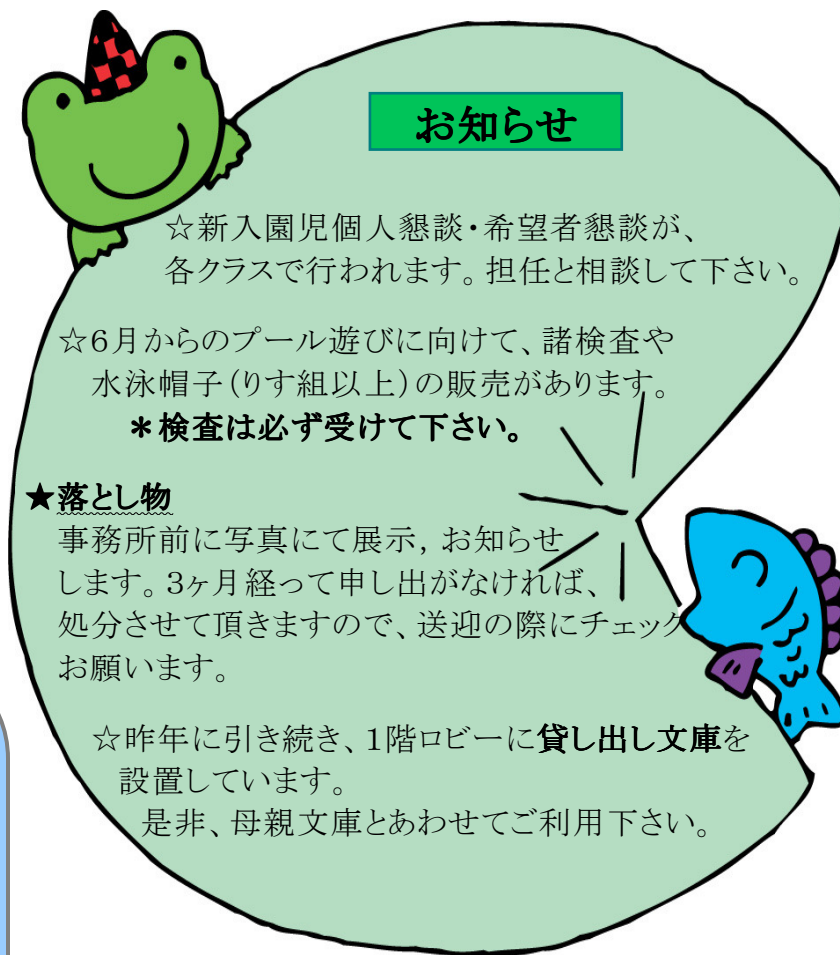
(あひる) *** ***/19日

(りす) *** ***/4日

(きりん) **** ***/26日

(ぞう) *** ***/14日

** ***/21日



お知らせ

☆新入園児個人懇談・希望者懇談が、
各クラスで行われます。担任と相談して下さい。

☆6月からのプール遊びに向けて、諸検査や
水泳帽子(りす組以上)の販売があります。

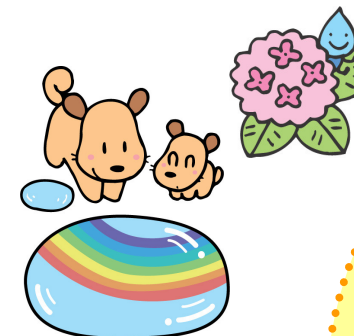
***検査は必ず受けて下さい。**

★落とし物

事務所前に写真にて展示、お知らせ
します。3ヶ月経って申し出がなければ、
処分させていただきますので、送迎の際にチェック
お願いします。

☆昨年に引き続き、1階ロビーに貸し出し文庫を
設置しています。

是非、母親文庫とあわせてご利用下さい。



7月の予定

ぞうぐみさんのお泊り保育

13日(土) 15時～

14日(日)

13日(土)土曜日保育は、
12時までの
保育となります。

【お弁当なし】